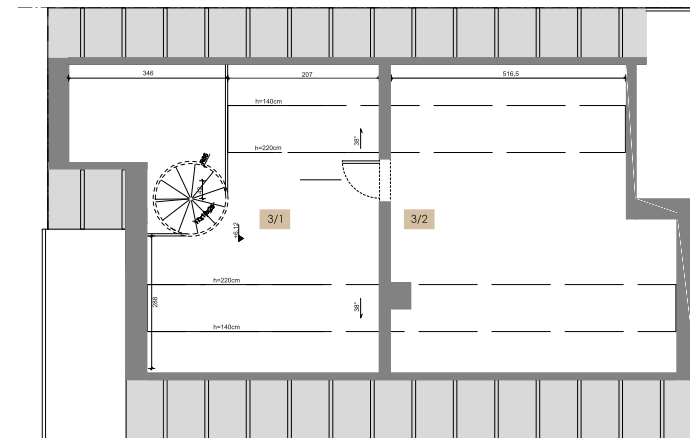
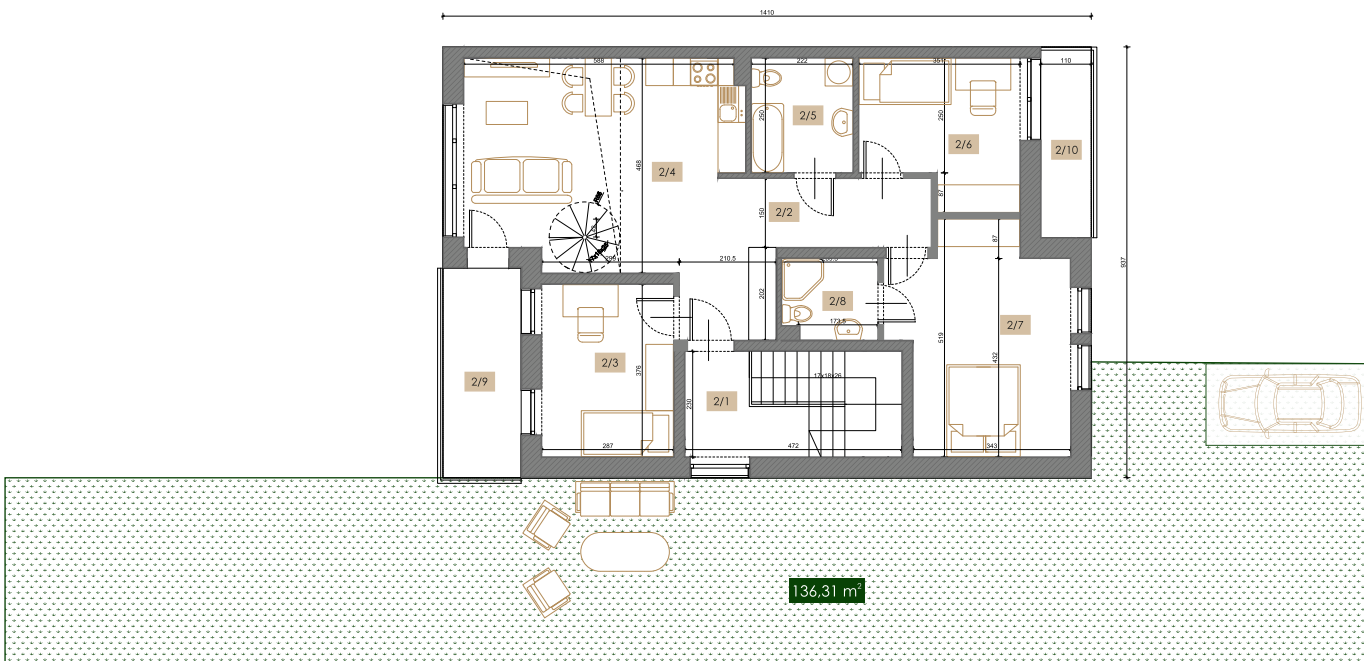
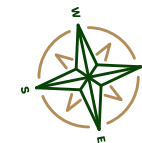


# BUDYNEK 3A - Apartament nr 2

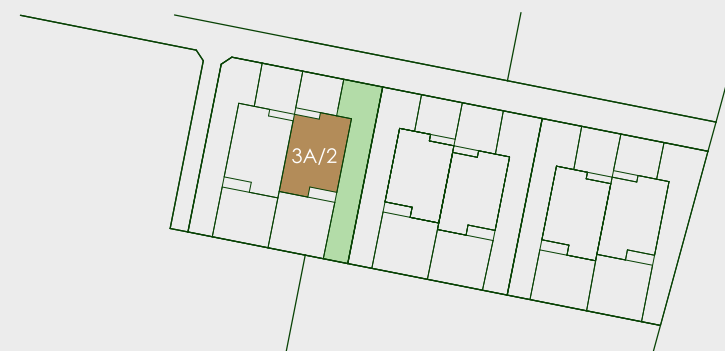
2 poziomowy



  
**ZIELONA  
PRZYSTAŃ**  
APARTAMENTY

Nr pom.	Nazwa pomieszczenia	Powierzchnia użytkowa (m <sup>2</sup> )
2/1	KOMUNIKACJA	10,72
2/2	HALL	10,64
2/3	POKÓJ	10,66
2/4	SALON+ANEKS	26,07
2/5	ŁAZIENKA	5,46
2/6	POKÓJ	10,20
2/7	POKÓJ	17,34
2/8	ŁAZIENKA	3,56
2/9	BALKON	7,75
2/10	BALKON	4,57
RAZEM 1 POZIOM		94,65

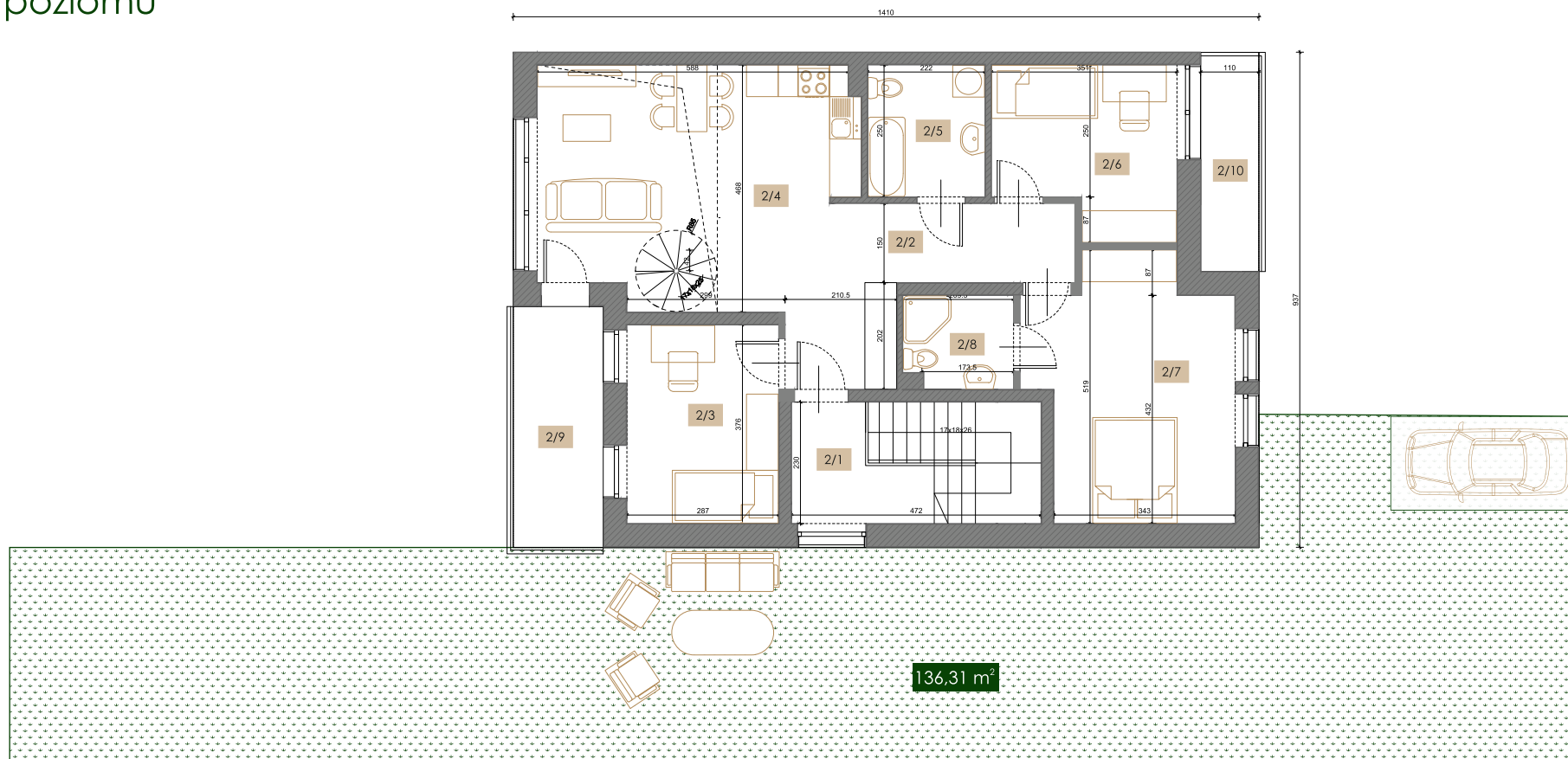
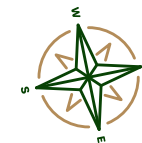
Nr pom.	Nazwa pomieszczenia	Powierzchnia użytkowa (m <sup>2</sup> )
3/1	ANTRESOLA	15,77
3/2	POKÓJ	21,91
RAZEM 2 POZIOM		37,70
RAZEM		132,35



Niniejsza karta katalogowa nie stanowi oferty w rozumieniu Kodeksu Cywilnego. Plan mieszkania oraz powierzchnie mogą ulec zmianie w trakcie realizacji budynku. Wszystkie powierzchnie liczone są wg normy PN-ISO 9836:1997 z wliczoną powierzchnią pod ściany działowe. Wyposażenie tylko w celach prezentacji nie stanowi zobowiązania umownego.

# BUDYNEK 3A - Apartament nr 2

Rzut 1 poziomu



  
**ZIELONA  
PRZYSTAŃ**  
APARTAMENTY

Nr pom.	Nazwa pomieszczenia	Powierzchnia użytkowa (m <sup>2</sup> )
2/1	KOMUNIKACJA	10,72
2/2	HALL	10,64
2/3	POKÓJ	10,66
2/4	SALON+ANEKS	26,07
2/5	ŁAZIENKA	5,46
2/6	POKÓJ	10,20
2/7	POKÓJ	17,34
2/8	ŁAZIENKA	3,56
2/9	BALKON	7,75
2/10	BALKON	4,57
	<b>RAZEM</b>	<b>94,65</b>



Niniejsza karta katalogowa nie stanowi oferty w rozumieniu Kodeksu Cywilnego. Plan mieszkania oraz powierzchnie mogą ulec zmianie w trakcie realizacji budynku. Wszystkie powierzchnie liczone są wg normy PN-ISO 9836:1997 z wliczoną powierzchnią pod ściany działowe. Wyposażenie tylko w celach prezentacji nie stanowi zobowiązania umownego.

