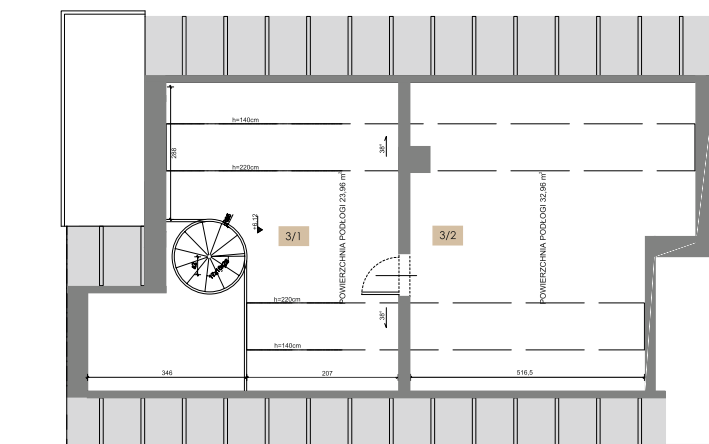
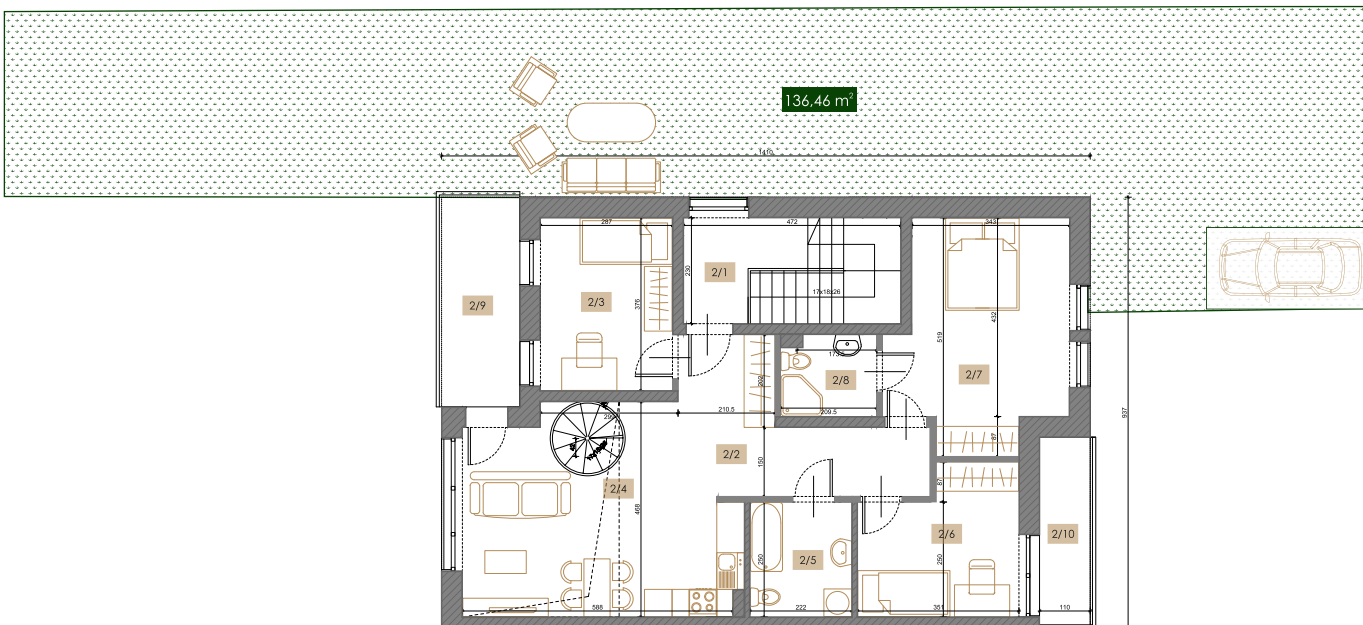
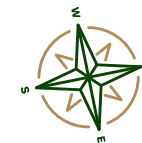


BUDYNEK 2B - Apartament nr 2

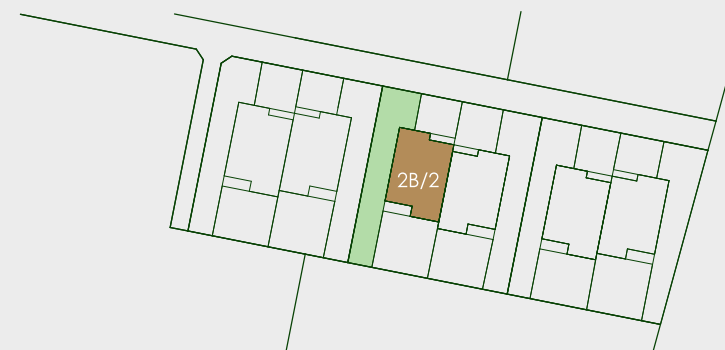
2 poziomowy




**ZIELONA
PRZYSTAŃ**
APARTAMENTY

Nr pom.	Nazwa pomieszczenia	Powierzchnia użytkowa (m ²)
2/1	KOMUNIKACJA	10,72
2/2	HALL	10,64
2/3	POKÓJ	10,66
2/4	SALON+ANEKS	26,07
2/5	ŁAZIENKA	5,46
2/6	POKÓJ	10,20
2/7	POKÓJ	17,34
2/8	ŁAZIENKA	3,56
2/9	BALKON	7,75
2/10	BALKON	4,57
RAZEM 1 POZIOM		94,65

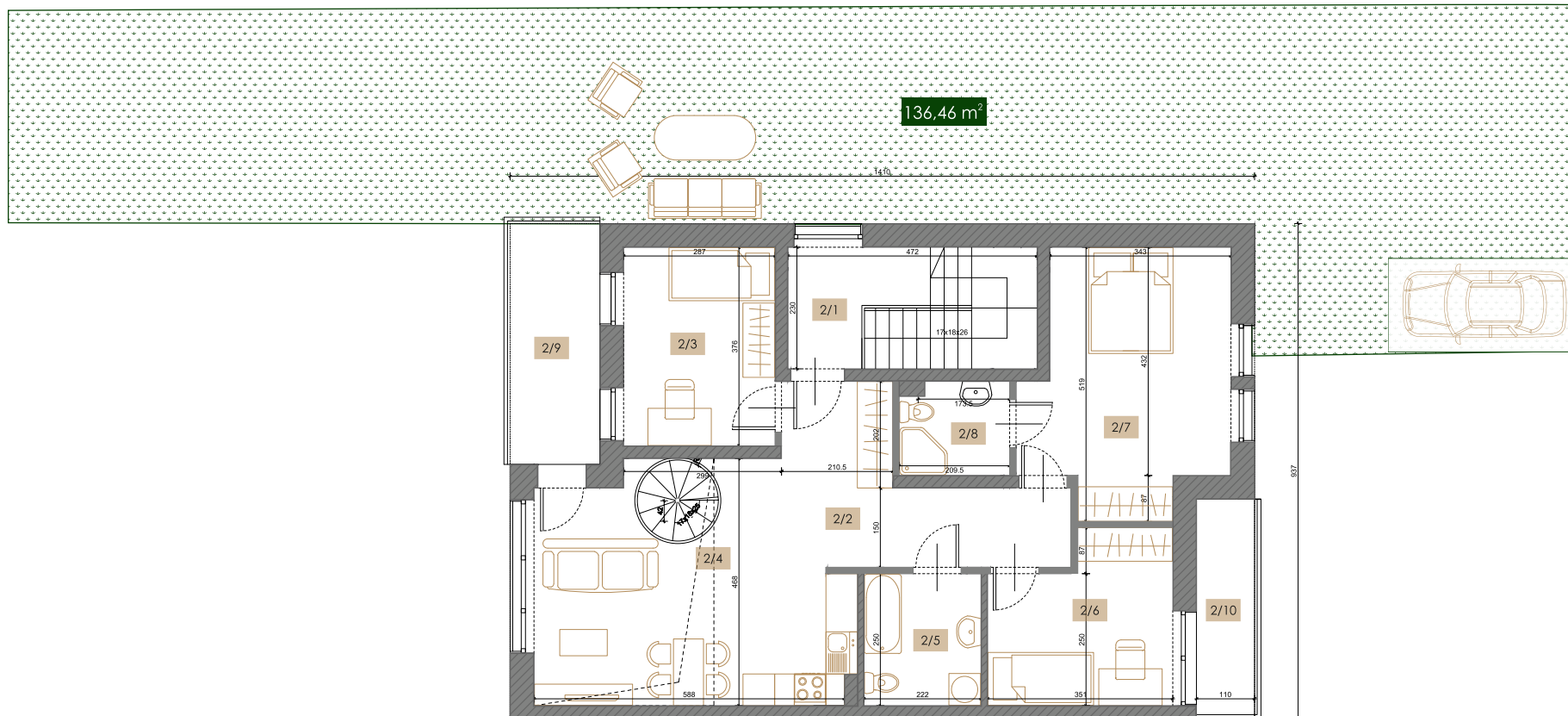
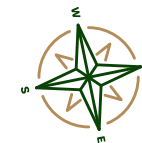
Nr pom.	Nazwa pomieszczenia	Powierzchnia użytkowa (m ²)
3/1	ANTRESOLA	15,77
3/2	POKÓJ	21,91
RAZEM 2 POZIOM		37,70
RAZEM		132,35



Niniejsza karta katalogowa nie stanowi oferty w rozumieniu Kodeksu Cywilnego. Plan mieszkania oraz powierzchnie mogą ulec zmianie w trakcie realizacji budynku. Wszystkie powierzchnie liczone są wg normy PN-ISO 9836:1997 z wliczoną powierzchnią pod ściany działowe. Wyposażenie tylko w celach prezentacji nie stanowi zobowiązania umownego

BUDYNEK 2B - Apartament nr 2

Rzut 1 poziomu




**ZIELONA
PRZYSTAŃ**
APARTAMENTY

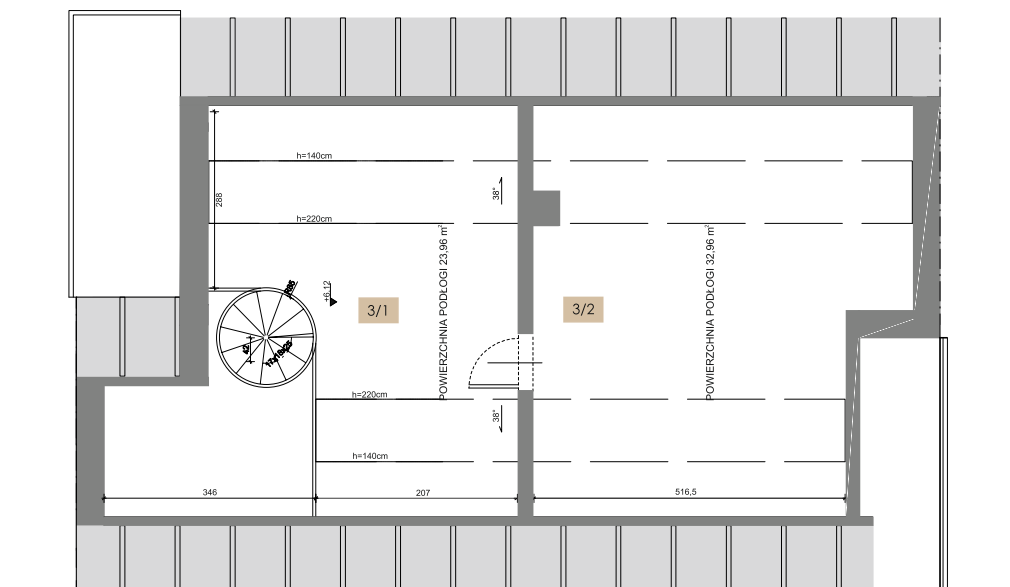
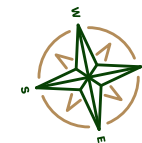
Nr pom.	Nazwa pomieszczenia	Powierzchnia użytkowa (m ²)
2/1	KOMUNIKACJA	10,72
2/2	HALL	10,64
2/3	POKÓJ	10,66
2/4	SALON+ANEKS	26,07
2/5	ŁAZIENKA	5,46
2/6	POKÓJ	10,20
2/7	POKÓJ	17,34
2/8	ŁAZIENKA	3,56
2/9	BALKON	7,75
2/10	BALKON	4,57
	RAZEM	94,65



Niniejsza karta katalogowa nie stanowi oferty w rozumieniu Kodeksu Cywilnego. Plan mieszkania oraz powierzchnie mogą ulec zmianie w trakcie realizacji budynku. Wszystkie powierzchnie liczone są wg normy PN-ISO 9836:1997 z wliczoną powierzchnią pod ściany działowe. Wyposażenie tylko w celach prezentacji nie stanowi zobowiązania umownego

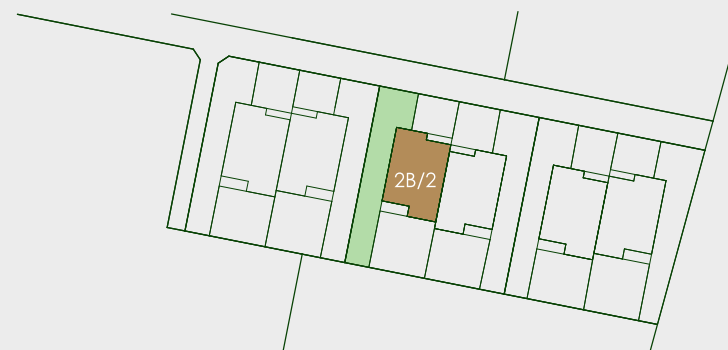
BUDYNEK 2B - Apartament nr 2

Rzut 2 poziomu




**ZIELONA
PRZYSTAŃ**
APARTAMENTY

Nr pom.	Nazwa pomieszczenia	Powierzchnia użytkowa (m ²)
3/1	ANTRESOLA	15,77
3/2	POKÓJ	21,91
	RAZEM	37,70



Niniejsza karta katalogowa nie stanowi oferty w rozumieniu Kodeksu Cywilnego. Plan mieszkania oraz powierzchnie mogą ulec zmianie w trakcie realizacji budynku. Wszystkie powierzchnie liczone są wg normy PN-ISO 9836:1997 z wliczoną powierzchnią pod ściany działowe. Wyposażenie tylko w celach prezentacji nie stanowi zobowiązania umownego.